

LA BASTIDE
Jessica
SAINT-RAPHAËL

49 Bd du Suveret - 83 700 SAINT RAPHAEL



Appartement de 3 pièces
n° A102 au 1er étage

SURFACES HABITABLES

SEJOUR, CUISINE, ENTREE	43,85 m ²
CHAMBRE 1	14,45 m ²
CHAMBRE 2	10,50 m ²
SALLE D'EAU	5,15 m ²
WC	1,80 m ²
DGT	6,90 m ²
SURFACE TOTALE HABITABLE	82,65 m²
TERRASSE	16,80 m ²

A . E

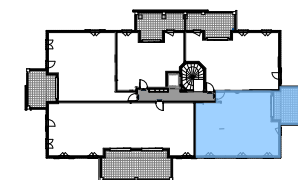
I

PROMOTION IMMOBILIÈRE
www.aeipromotion.com

LEGENDE

- LL LAVE-LINGE CUI BLOC CUISSON
- LV LAVE-VAISSELLE FR REFRIGERATEUR
- BEC BALLON D'EAU CHAUDE
- SS SECHE SERVIETTE TABLEAU ELECTRIQUE (GAINE TECHNI. LOGEMENT)
- VRE VOLET ROULANT ELECTRIQUE RP ROBINET DE PUISAGE
- FAUX PLAFOND, SOFFITE F FENETRE
- RETOMBEE DE POUTRE PF PORTE-FENETRE

Hauteur sous plafond des pièces principales sauf mention particulière : 2.50 m



Echelle 0 0.5 1m

Date
26/03/2021

Indice : **7**



DES MODIFICATIONS SONT SUSCEPTIBLES D'ETRE APPORTEES A CE PLAN EN FONCTION DES NECESSITES TECHNIQUES OU REGLEMENTAIRES DE LA REALISATION, TANT EN CE QUI CONCERNE LES DIMENSIONS LIBRES, QUE L'EQUIPEMENT. LES SURFACES, LES HAUTEURS SOUS PLAFOND AINSI QUE LES HAUTEURS DE SEUILS OU D'ALLEGES INDIQUEES SONT APPROXIMATIVES. LES RETOMBÉES, SOFFITES, FAUX-PLAFONDS, TRAPPES DE VISITES, AINSI QUE L'EMPLACEMENT DES DESCENTES D'EAUX PLUVIALES, DES EQUIPEMENTS SANITAIRES NE SONT PAS TOUS FIGURES OU LE SONT A TITRE INDICATIF.

Plan non contractuel, susceptible de modifications ou d'adaptations suivant impératifs techniques