

L'AMALIA

44 rue Gambetta et 9 rue Boyer
60000 BEAUVAIS



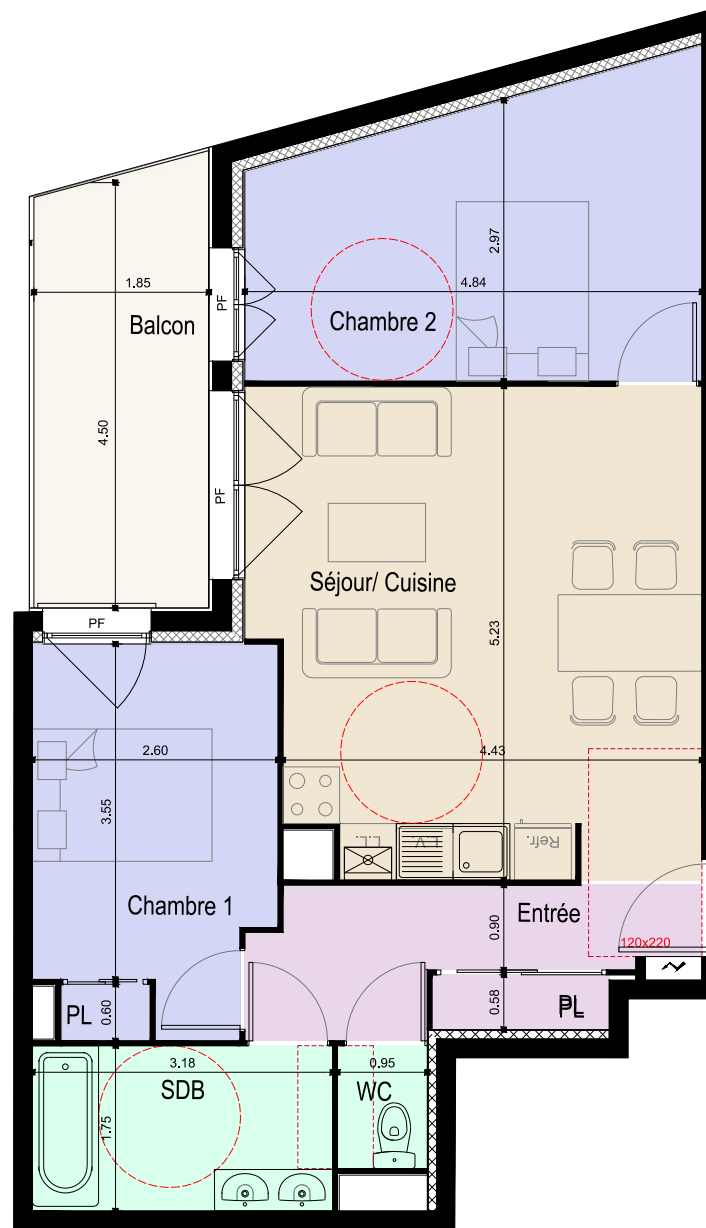
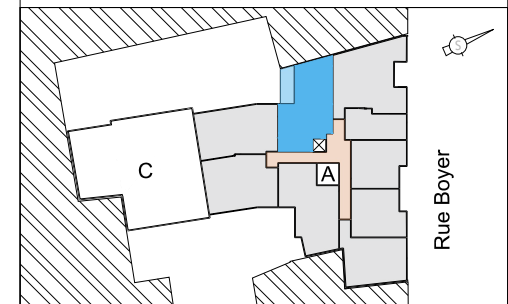
Bâtiment A 2eme étage 3 pièces n°A203

Désignation	Surface
Nom	
Séjour / Cuisine	23.87 m ²
Chambre 2	13.95 m ²
Chambre 1	10.24 m ²
Entrée	6.71 m ²
SDB	5.56 m ²
wc	1.23 m ²
	61.56 m ²

A203 annexe

Désignation	Surface
Nom	
Balcon	8.50 m ²
	8.50 m ²

A . E
I
PROMOTION IMMOBILIÈRE
www.aeipromotion.com



PF : Porte Fenêtre
PFVF : Porte Fenêtre avec Vantail Fixe
FAV : Fenêtre à Vantaux
FAVF : Fenêtre à Vantaux avec Vantail Fixe
PF GC : Porte Fenêtre Garde Corps
FAV GC : Fenêtre à Vantaux Garde Corps
FAF : Fenêtre avec Allège Fixe

ECHELLE :



NOTA : Des modifications sont susceptibles d'être apportées à ce plan en fonction des nécessités techniques de la réalisation, tant en ce qui concerne les dimensions libres que l'équipement. La hauteur sous plafond est d'environ 2.50m.
Les retombées soffites, faux plafonds, ainsi que les équipements sont figurés à titre indicatifs. La surface des jardins privatifs, la topologie de ces jardins, la nature et la hauteur des soutènements peuvent, en fonction des impératifs techniques, être sujet à des modifications, les plantations éventuelles ne sont pas contractuelles.

Groupe D' Architectes
8, place des Treilles - 60000 Beauvais

