

# L'AMALIA

44 rue Gambetta et 9 rue Boyer  
60000 BEAUVAIS



## Bâtiment A 3eme étage 3 pièces n°A303

Désignation	Surface
Nom	
Séjour / Cuisine	23.90 m <sup>2</sup>
Chambre 2	13.95 m <sup>2</sup>
Chambre 1	10.24 m <sup>2</sup>
Entrée	6.71 m <sup>2</sup>
SDB	5.56 m <sup>2</sup>
wc	1.23 m <sup>2</sup>
	61.59 m <sup>2</sup>

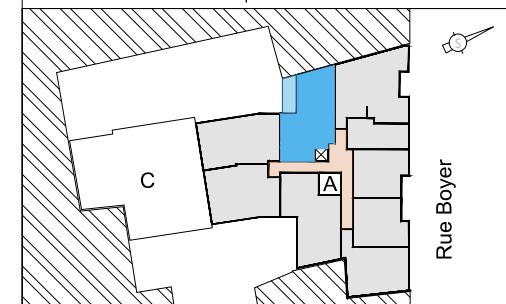
## A303 annexe

Désignation	Surface
Nom	
Balcon	8.50 m <sup>2</sup>
	8.50 m <sup>2</sup>

A . E  
I

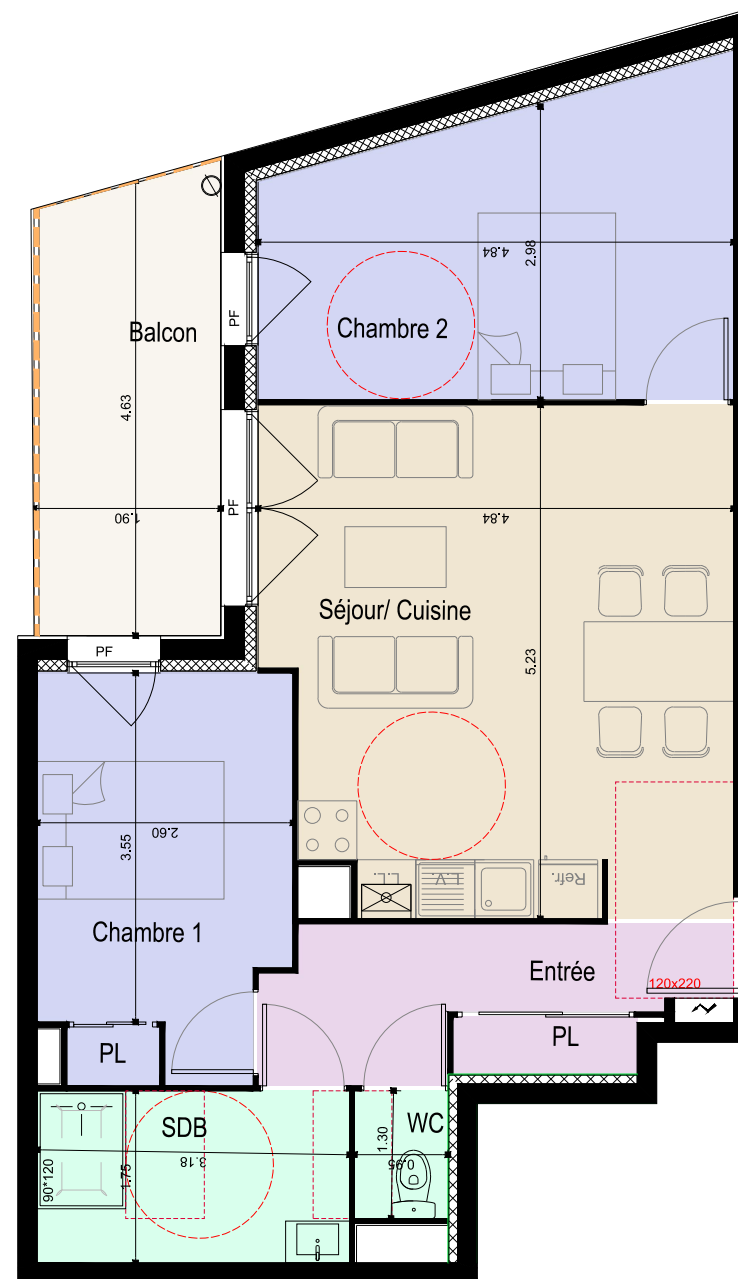
PROMOTION IMMOBILIÈRE

[www.aeipromotion.com](http://www.aeipromotion.com)

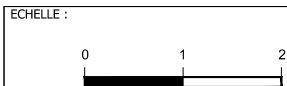


INDICE

Mars 2020



PF : Porte Fenêtre  
 PFVF : Porte Fenêtre avec Vantail Fixe  
 FAV : Fenêtre à Vantaux  
 FAVF : Fenêtre à Vantaux avec Vantail Fixe  
 PF GC : Porte Fenêtre Garde Corps  
 FAV GC : Fenêtre à Vantaux Garde Corps  
 FF : Fenêtre Fixe



NOTA : Des modifications sont susceptibles d'être apportées à ce plan en fonction des nécessités techniques de la réalisation, tant en ce qui concerne les dimensions libres que l'équipement. La hauteur sous plafond est d'environ 2.50m.  
 Les retombées soffites, faux plafonds, ainsi que les équipements sont figurés à titre indicatifs. La surface des jardins privatifs, la topologie de ces jardins, la nature et la hauteur des soutènements peuvent, en fonction des impératifs techniques, être sujet à des modifications, les plantations éventuelles ne sont pas contractuelles.

**Groupement D' Architectes**  
 8, place des Treilles - 60000 Beauvais

