



Chemin de la Gabelle prolongé
06220 Golfe Juan



A11 1er Etage 4 pièces

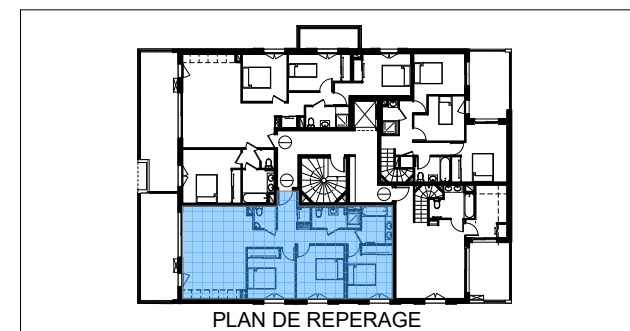
Surfaces Habitables	
SEJOUR CUISINE	38.81 m ²
ENTREE DEG PL.	
CHAMBRE 1	11.39 m ²
CHAMBRE 2	10.65 m ²
CHAMBRE 3	10.75 m ²
BAINS	5.25 m ²
SALLE D'EAU	4.19 m ²
WC	2.25 m ²
Total :	83.29 m²
SURFACES ANNEXES	
TERRASSE	17.87 m ²

www.aeipromotion.com

A . E

I

PROMOTION IMMOBILIÈRE



0 1m PF = Porte fenêtre
F = Fenêtre

Plan non contractuel, susceptible de modifications ou d'adaptations suivant impératifs techniques
Le 15/10/2019 INDICE 8

