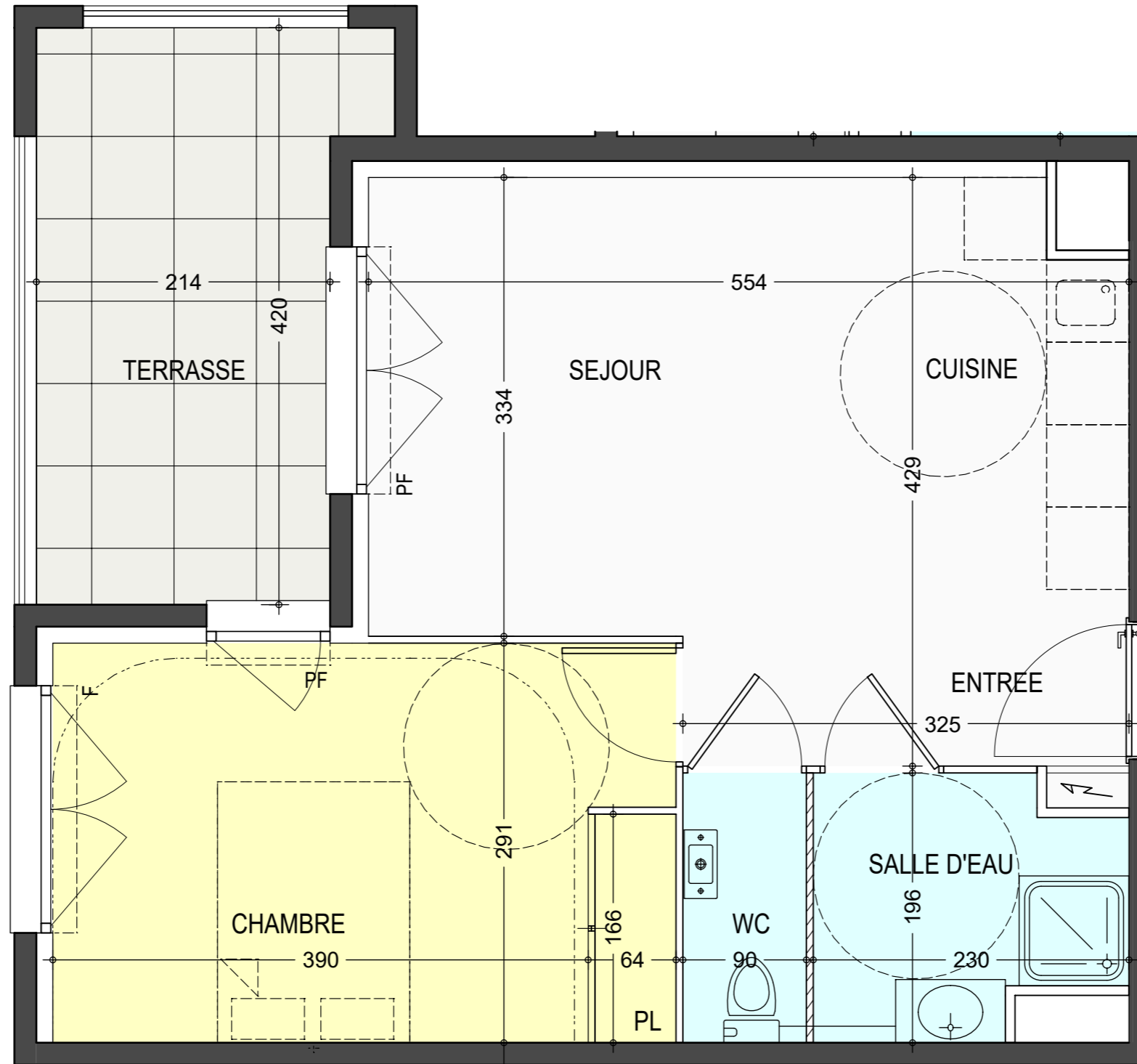


le Cinquante Cinq

55, Boulevard Paul Doumer - 06110 LE CANNET



2 pièces N° A403		4eme Etage
01 SURFACES HABITABLES		
Entrée/Séjour/Cuisine	21.23 m <sup>2</sup>	
Chambre	13.18 m <sup>2</sup>	
Salle d'eau	3.93 m <sup>2</sup>	
Wc	1.77 m <sup>2</sup>	40.11 m <sup>2</sup>
02 SURFACES ANNEXES		
Terrasse	9.36 m <sup>2</sup>	9.36 m <sup>2</sup>

**Légende**  
 F : Fenêtre  
 PF : Porte Fenêtre  
 FAV : Fenetre sur Allège Vitrée  
 - - - Cloison démontable



**ALEXA MARRUTU**  
 FRANCK FRESCO  
 ETXKO ARCHITECTES  
 3 RUE DU PETIT COLLET 06830 GILLETTE  
 alexamarrutu@sfr.fr T:06 373 984 12

Nota:  
 - Des modifications sont susceptibles d'être apportées sur ce plan en fonction des nécessités techniques et administratives de la réalisation.  
 - Selon le cas, les retombées, soffites, faux plafonds ainsi que les équipements et canalisations ne figurent pas sur ce plan, ou sont figurées à titre indicatif.  
 - Si le logement en dispose, la surface des jardins privés, leur topologie et topographie, la nature et la hauteur des ouvrages, soutènements, regards, clôture, etc. peut être modifiée en fonction des impératifs techniques et administratifs. Les plantations éventuelles ne sont pas contractuelles.



www.aeipromotion.com

**A . E**  
**I**  
 PROMOTION IMMOBILIÈRE

Indice 4

15 avril 2019