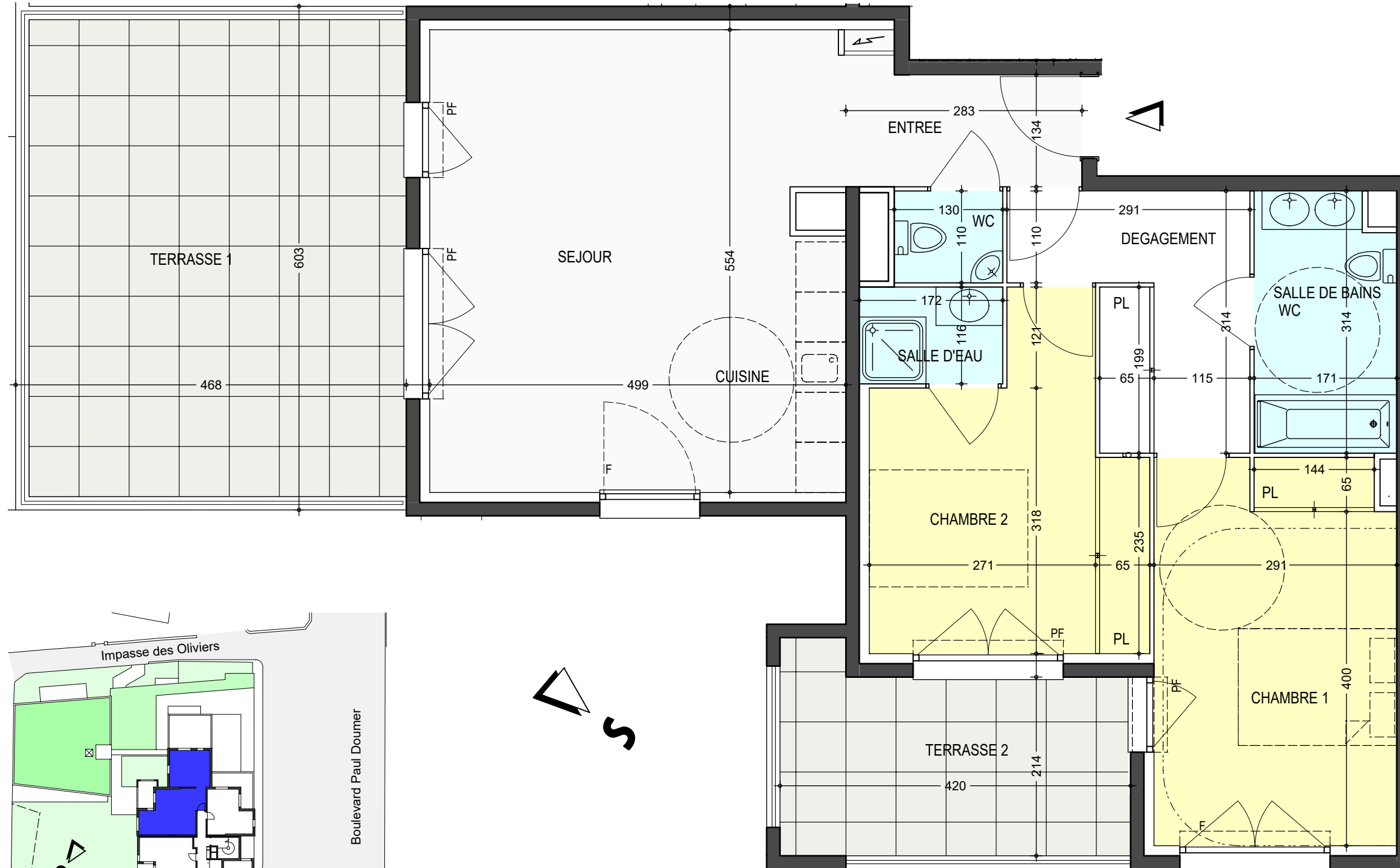




le Cinquante Cinq

55. Boulevard Paul Doumer - 06110 LE CANNET



**Légende**

F : Fenêtre  
 PF : Porte Fenêtre  
 FAV : Fenetre sur Allège Vitrée



**ALEXA MARRUTU**  
 FRANCK FRESCO

**ETXEKO ARCHITECTES**  
 3 RUE DU PETIT COLLET 06830 GILLETTE  
 alexamarrutu@sfr.fr T:06 373 984 12

Nota:

- Des modifications sont susceptibles d'être apportées sur ce plan en fonction des nécessités techniques et administratives de la réalisation.
- Selon le cas, les retombées, soffites, faux plafonds ainsi que les équipements et canalisations ne figurent pas sur ce plan, ou sont figurées à titre indicatif.
- Si le logement en dispose, la surface des jardins privés, leur topologie et topographie, la nature et la hauteur des ouvrages, soutènements, regards, clôture, etc. peut être modifiée en fonction des impératifs techniques et administratifs. Les plantations éventuelles ne sont pas contractuelles.

3 pièces N° A503		5eme et dernier étage
<b>01 SURFACES HABITABLES</b>		
Séjour/cuis./entrée	31.14 m <sup>2</sup>	
Chambre1	13.32 m <sup>2</sup>	
Chambre 2	11.44 m <sup>2</sup>	
Salle d'eau	1.99 m <sup>2</sup>	
Salle de bains/WC	5.16 m <sup>2</sup>	
Wc	1.43 m <sup>2</sup>	
Dégagement/Placard	6.84 m <sup>2</sup>	71.32 m <sup>2</sup>
<b>02 SURFACES ANNEXES</b>		
Terrasse 1	25.82 m <sup>2</sup>	
Terrasse 2	9.36 m <sup>2</sup>	35.18 m <sup>2</sup>

**A . E**  
**I**

PROMOTION IMMOBILIÈRE



www.aeipromotion.com

Indice 4

15 avril 2019