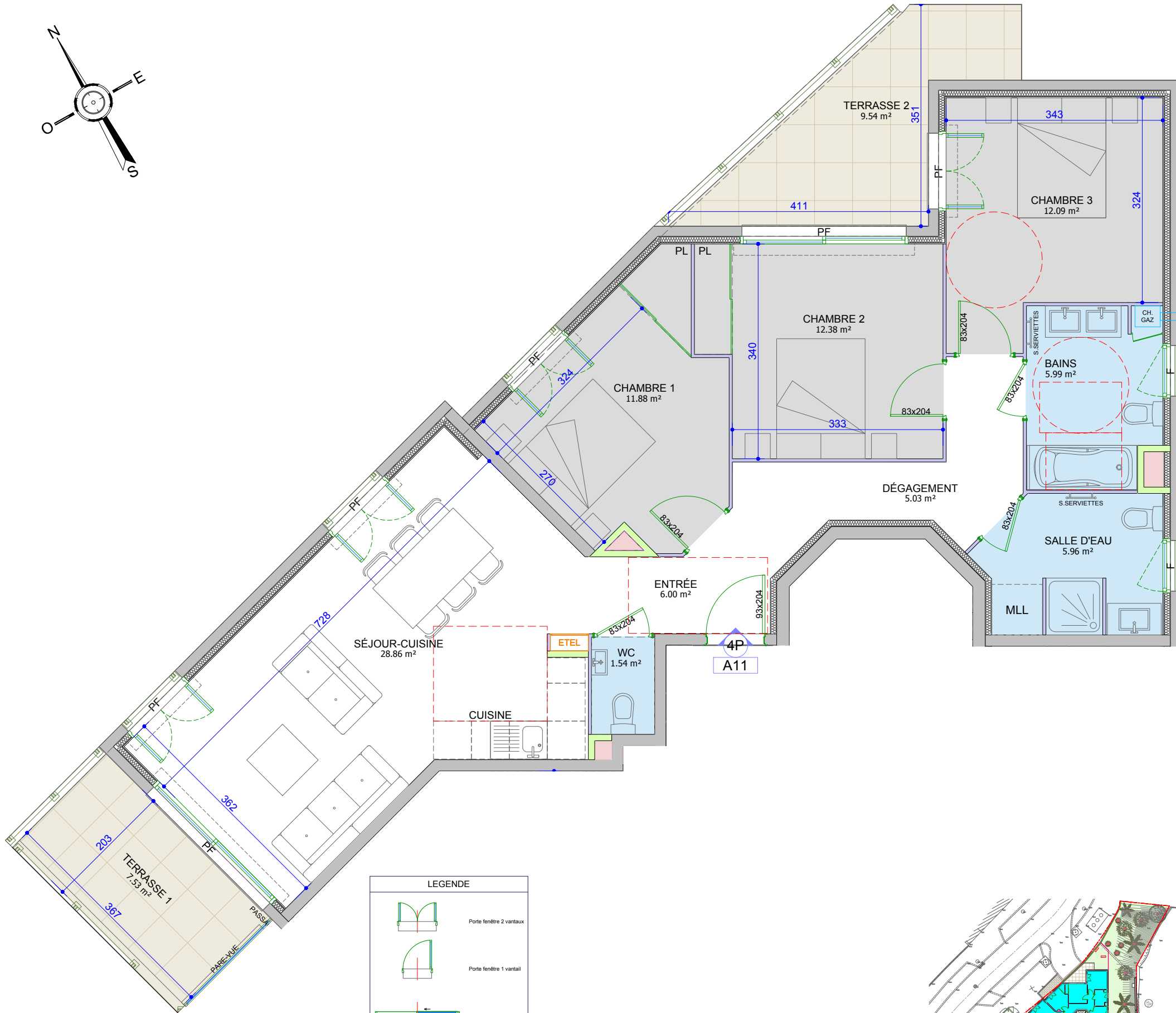
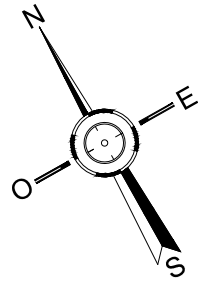
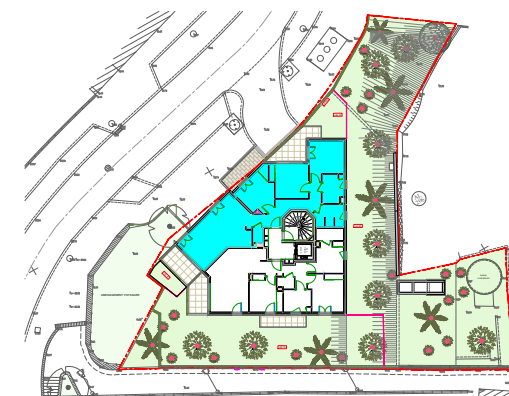


DES MODIFICATIONS SONT SUSCEPTIBLES D'ÊTRE APPORTÉES À CE PLAN EN FONCTION DES NÉCESSITÉS TECHNIQUES DE LA RÉALISATION, TANT EN CE QUI CONCERNE LES DIMENSIONS LIBRES QUE L'ÉQUIPEMENT.
 LES SURFACES INDICUÉES SONT APPROXIMATIVES. LES RETOMBÉES, LES FAUX PLAFONDS, AINSI QUE L'EMPLACEMENT DES ÉQUIPEMENTS SONT FIGURÉS À TITRE INDICATIF.
 LES SURFACES HABITABLES INCLUENT LES PLACARDS, ET SONT CONFORMES AU DÉCRET DU 23 MARS (ART 4-1).



LEGENDE

	Porte fenêtre 2 vantaux
	Porte fenêtre 1 vantail
	Baie vitrée coulissante
	Fenêtre 1 vantail
	Fenêtre 2 vantaux
	Placard Electrique



Plan de Repérage

coeur saint sauveur

4 Chemin des Moulières 06110 LE CANNET



PHILIPPE BRACCO.COM - ARCHITECTE DPLG

TYPE	N° de LOT	NIVEAU
4 PIECES	A 11	R+1

Entrée	6.00 m ²
Dégagement	5.03 m ²
Séjour-Cuisine	28.86 m ²
WC	1.54 m ²
Chambre 1	11.88 m ²
Chambre 2	12.38 m ²
Chambre 3	12.09 m ²
Bains	5.99 m ²
Salle d'Eau	5.96 m ²
SURFACE HABITABLE	89.74 m²
SURFACE TERRASSE	17.08 m²
JARDIN PRIVATIF Environ	17.80 m²

**A . E
I**
PROMOTION IMMOBILIÈRE

23.01.2019