

RivieraMelody

19 Avenue du Dr FABRE
ANTIBES - JUAN LES PINS



2 pièces n° A 54
5^{ème} ETAGE

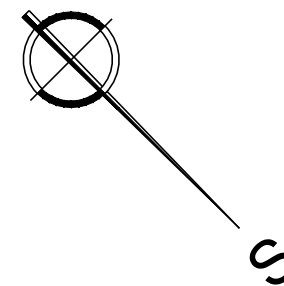
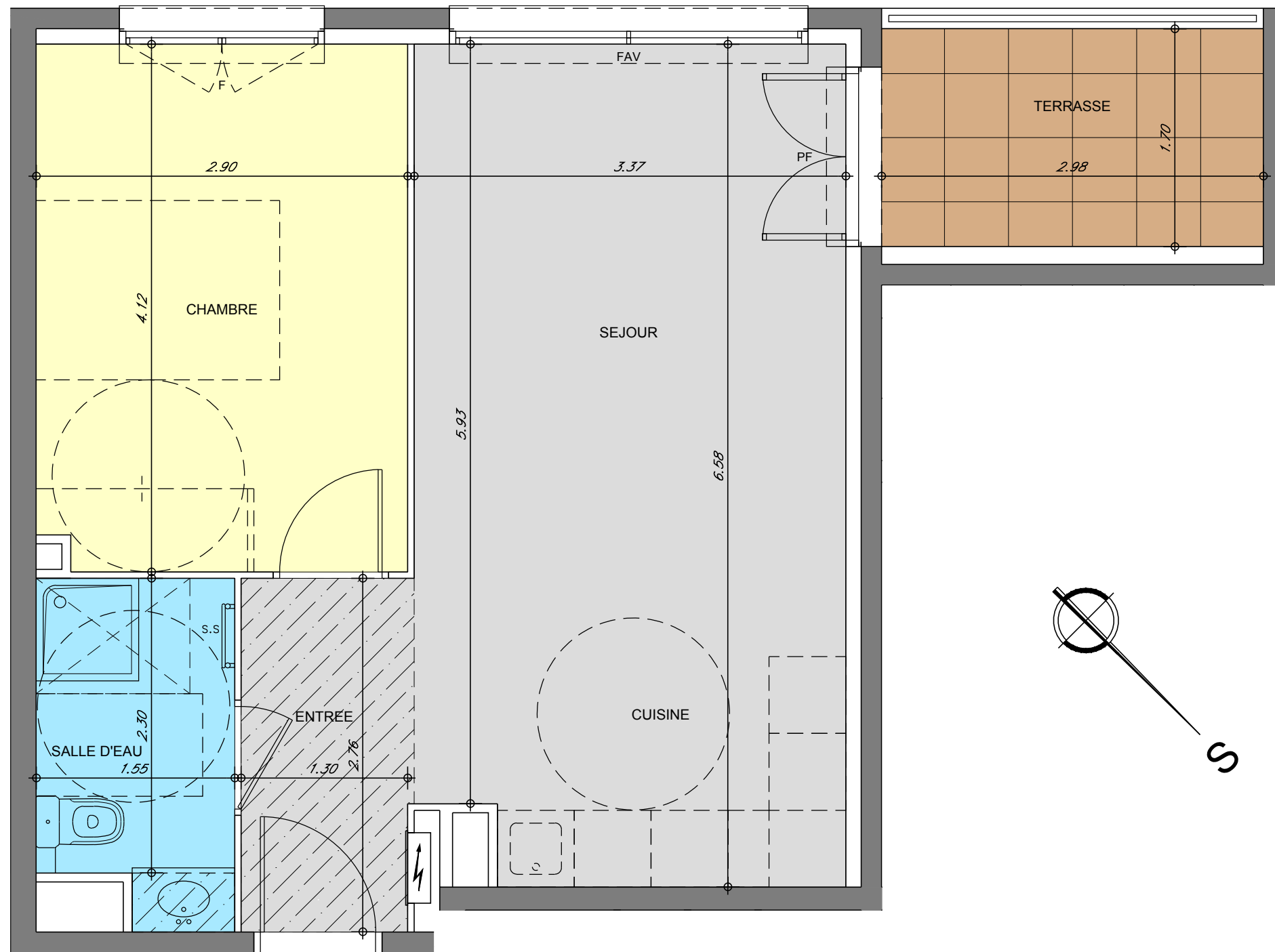
SURFACES HABITABLES

Entrée	3.65 m2
Séjour + Cuisine	21.75 m2
Chambre	11.85 m2
Salle d'eau	3.95 m2

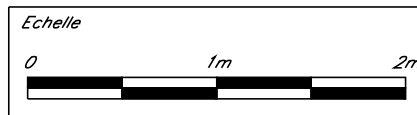
Total SHAB 41.20 m2

SURFACE ANNEXE

Terrasse 5.05 m2

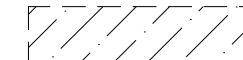


Légende
F : Fenêtre
PF : Porte Fenêtre
FAV : Fenêtre sur Allège Vitrée

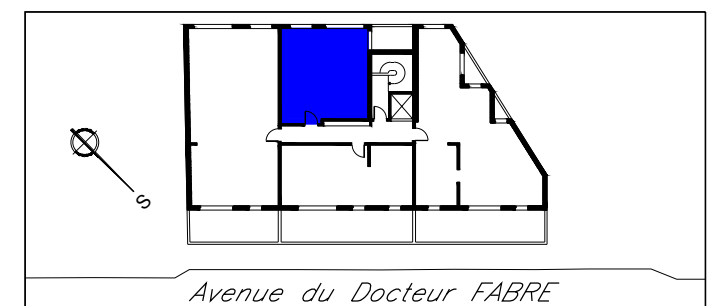


NOTA :
Des modifications sont susceptibles d'être apportées à ce plan en fonction des nécessités techniques de la réalisation, tant en ce qui concerne les dimensions libres que l'équipement.
La hauteur sous plafond est d'environ 2.50m.
Les retombées solfites, faux-plafond, ainsi que les équipements sont figurés à titre indicatif.

hauteur sous faux plafonds
2.20m à 2.25m env.



T. ET B. GAREVSKI ARCHITECTES



Indice A 02 juillet 2018