

# Villa Paloma

20 Boulevard du Docteur UGO  
VALLAURIS



Batiment B  
3 pièces niveau 3 n° B 31

## SURFACES HABITABLES

Entrée/pl	6.35 m <sup>2</sup>
Séjour/cuisine	24.45 m <sup>2</sup>
Dégagement	3.95 m <sup>2</sup>
Chambre 1	13.15 m <sup>2</sup>
Chambre 2	10.65 m <sup>2</sup>
Bains	4.50 m <sup>2</sup>
Wc	1.95 m <sup>2</sup>

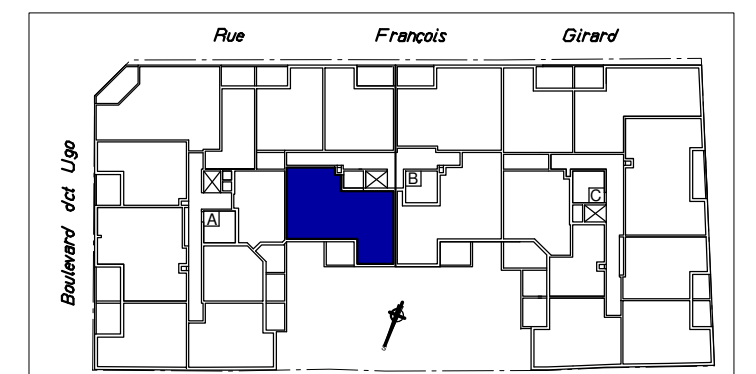
Total SHAB 65.00 m<sup>2</sup>

## SURFACES ANNEXES

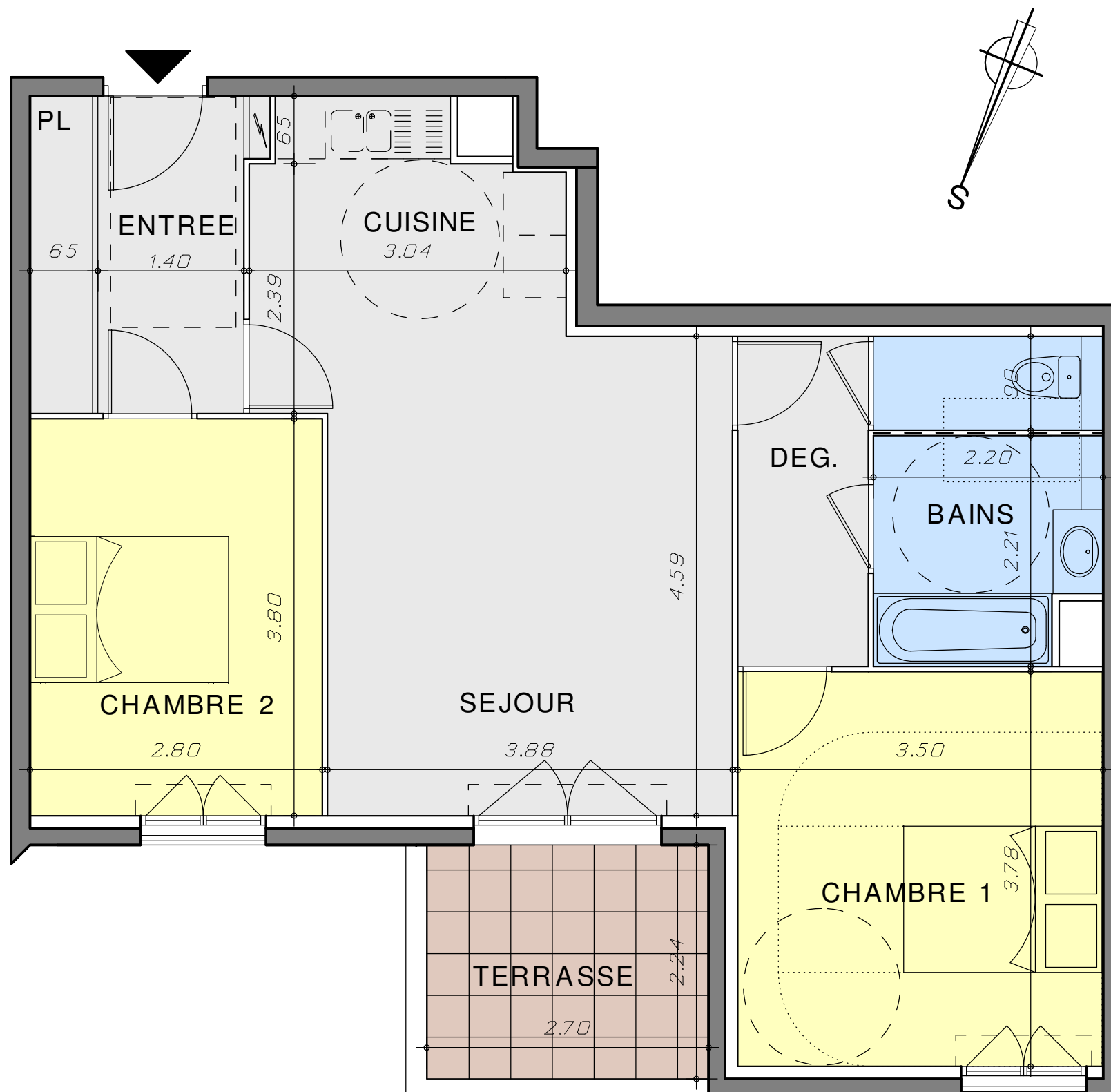
Terrasse 6.00 m<sup>2</sup>

A . E  
I

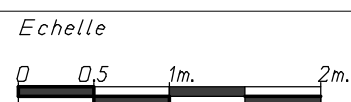
PROMOTION IMMOBILIÈRE



Indice D 08 juin 2016



hauteur sous plafond 2.10m



NOTA:  
Des modifications sont susceptibles d'être apportées à ce plan en fonction des nécessités techniques de la réalisation, tant en ce qui concerne les dimensions libres que l'équipement. La hauteur sous plafond est d'environ 2.50m.  
Les retombées soffites, faux-plafonds, ainsi que les équipements sont figurés à titre indicatif. La surface des jardins privés, la topologie de ces jardins, la nature et la hauteur des soutènements peuvent, en fonction des impératifs techniques, être sujet à modifications. Les plantations éventuelles ne sont pas contractuelle



ATELIER D' ARCHITECTURE ET D' URBANISME ORSELLI  
3 rue Raynardi 06000 NICE  
tél: 04 93 87 74 32 - fax: 04 93 87 76 40