

Villa Paloma

20 Boulevard du Docteur UGO
VALLAURIS



Batiment B
3 pièces niveau 3 n° B 35

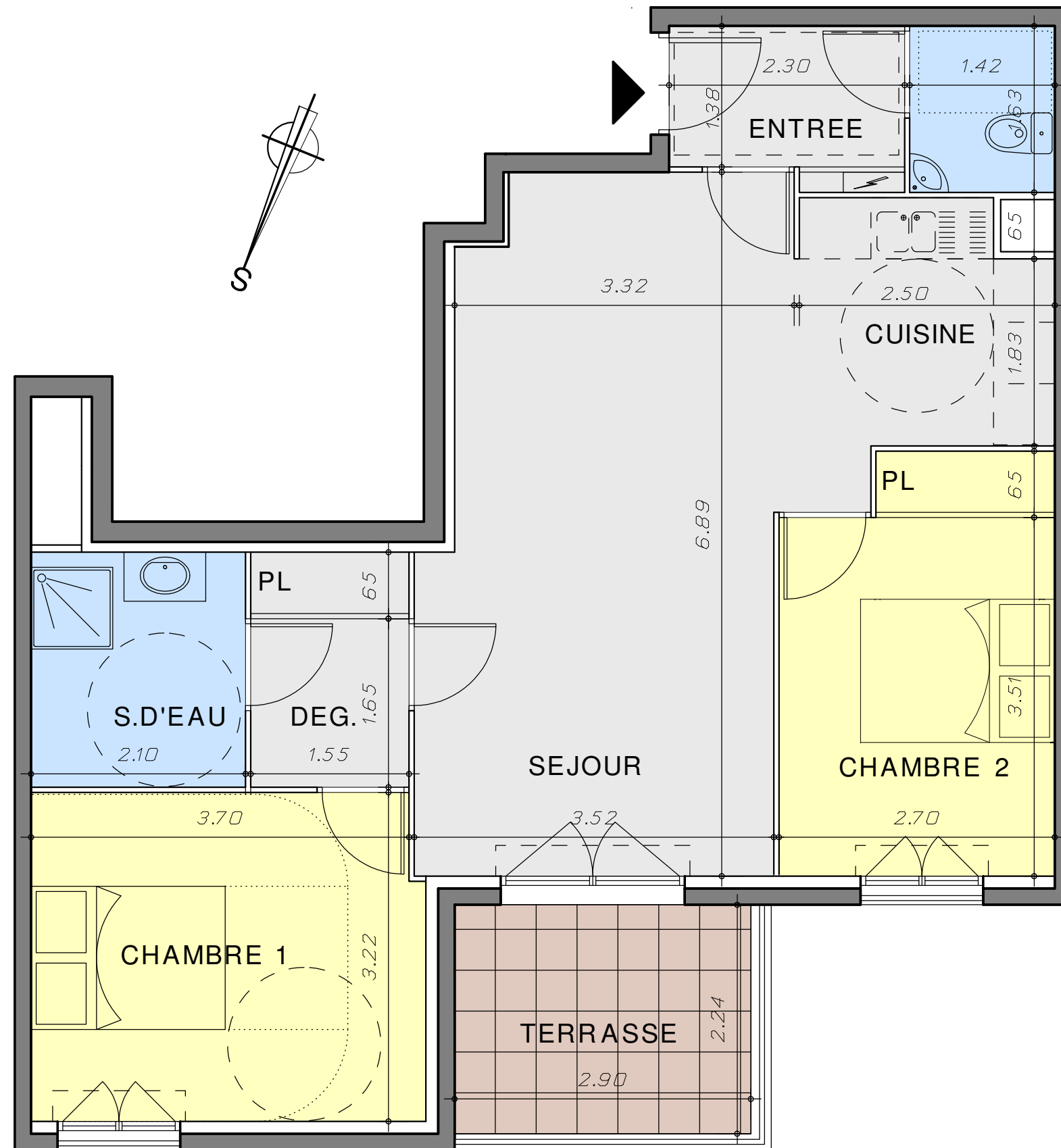
SURFACES HABITABLES

Entrée	3.30 m ²
Séjour/cuisine	29.45 m ²
Dégagement/pl	3.60 m ²
Chambre 1	12.30 m ²
Chambre 2/pl	10.60 m ²
S.d'eau	4.80 m ²
Wc	2.30 m ²

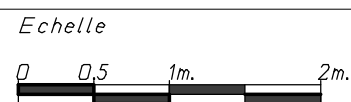
Total SHAB 66.35 m²

SURFACES ANNEXES

Terrasse 6.50 m²



hauteur sous plafond 2.10m



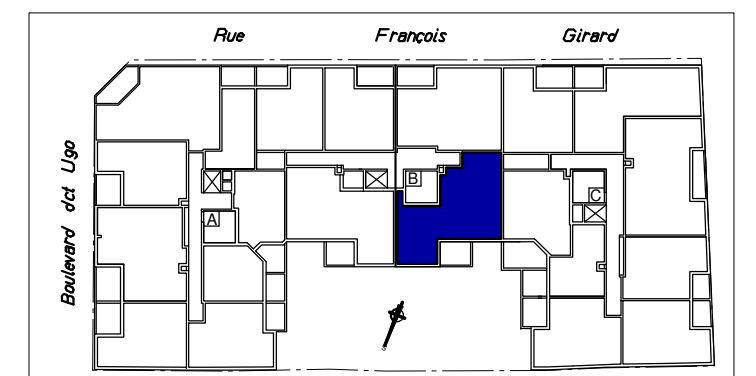
NOTA:
Des modifications sont susceptibles d'être apportées à ce plan en fonction des nécessités techniques de la réalisation, tant en ce qui concerne les dimensions libres que l'équipement. La hauteur sous plafond est d'environ 2.50m.
Les retombées soffites, faux-plafonds, ainsi que les équipements sont figurés à titre indicatif. La surface des jardins privés, la topologie de ces jardins, la nature et la hauteur des soutènements peuvent, en fonction des impératifs techniques, être sujet à modifications. Les plantations éventuelles ne sont pas contractuelle.



ATELIER D' ARCHITECTURE ET D' URBANISME ORSELLI
3 rue Raynardi 06000 NICE
tél: 04 93 87 74 32 - fax: 04 93 87 76 40

A . E
I

PROMOTION IMMOBILIÈRE



Indice A 08 juin 2016